



AXI5200

柜式X光机检测系统

AXI5200 是一款高性能、全自动的x光机，它集合x光机和AOI的优势，是一款全新的x光机，适于对PCB板，LCD面板电池等进行批量检测。

关于AXI5200:

AXI5200是一款高性能、全自动的x光机，它集合x光机和AOI的优势，是一款全新的x光机，适于对PCB板、LCD面板、电池等进行批量检测。

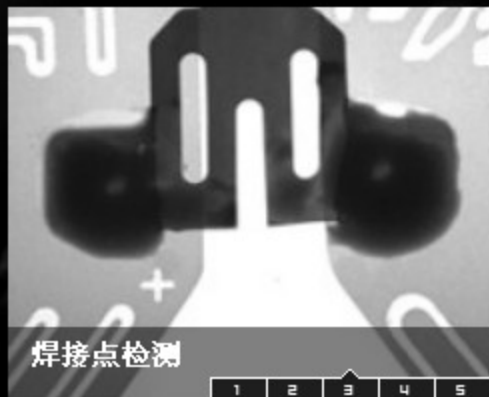
主要功能:

功能

- ✦ 100KV 5um封闭式光管
- ✦ 编程测试
- ✦ 高清的平板探测器
- ✦ 载物台尺寸：550*720mm

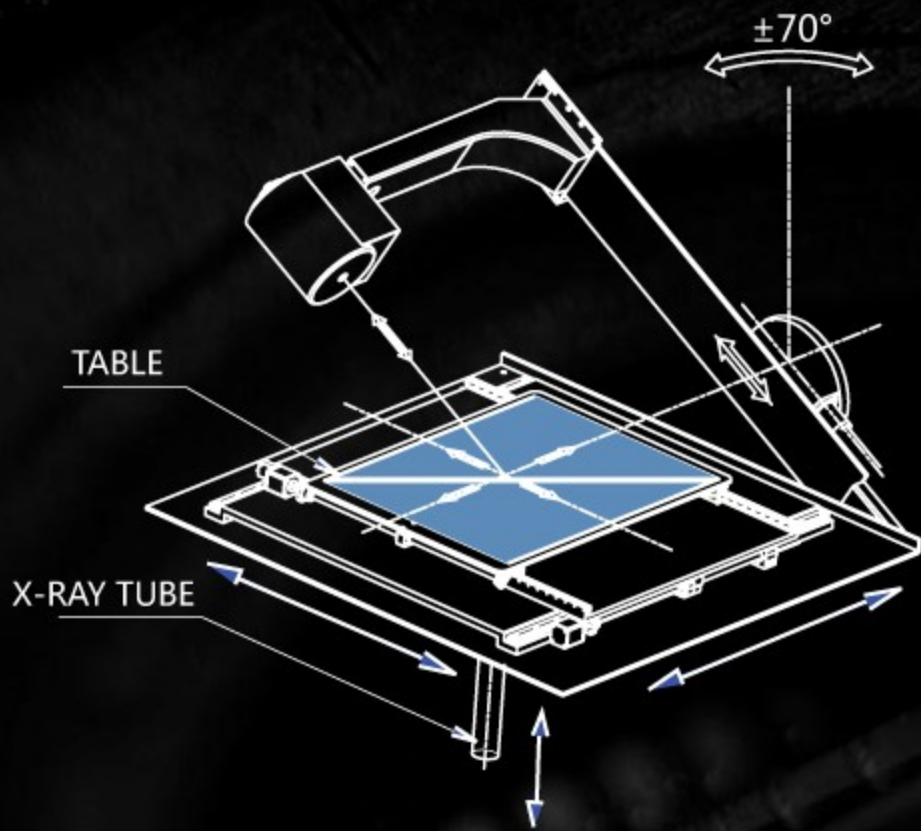
优势

- ✦ 可以检测低于2.5微米的缺陷，方便维护，使用寿命长
- ✦ 操作简单，自动化程度高，可以进行大批量检测
- ✦ COMS尺寸：5英寸，最大速率20帧/S
- ✦ 可以适合大量各种尺寸的样品



应用:([点击应用链接](#)，查看效果图)

- 半导体
- BGA全检
- 封装元器件
- PCB全检
- LCD面板
- 农业(种子筛选)
- 医疗制品



数控编程

- 简单的鼠标点击操作编写检测程序
- 载物台可以进行X、Y、Z方向定位;X光管和X光探测器方向定位
- 计算机设置电压和电流
- 影像设定: 亮度、对比度、自动增益和曝光度
- 用户可以设置程式切换的停顿时间
- 防碰撞系统可以满足最大限度的倾斜和观察物体
- 自动分析BGA直径、空洞比例、面积和圆度

标准配置:

- 高清的平板探测器
- 100KV-5um封闭式X光管
- X、Y轴重复定位精度高
- 计算机设置电压和电流
- 计算机可以控制载物台X-Y-Z方向运动的变速
- 24"液晶显示器
- 功能齐全，CNC功能强大

Menu Bar

Camera Position Control

Measurement Tools

X-Ray Power & System Status Indicator

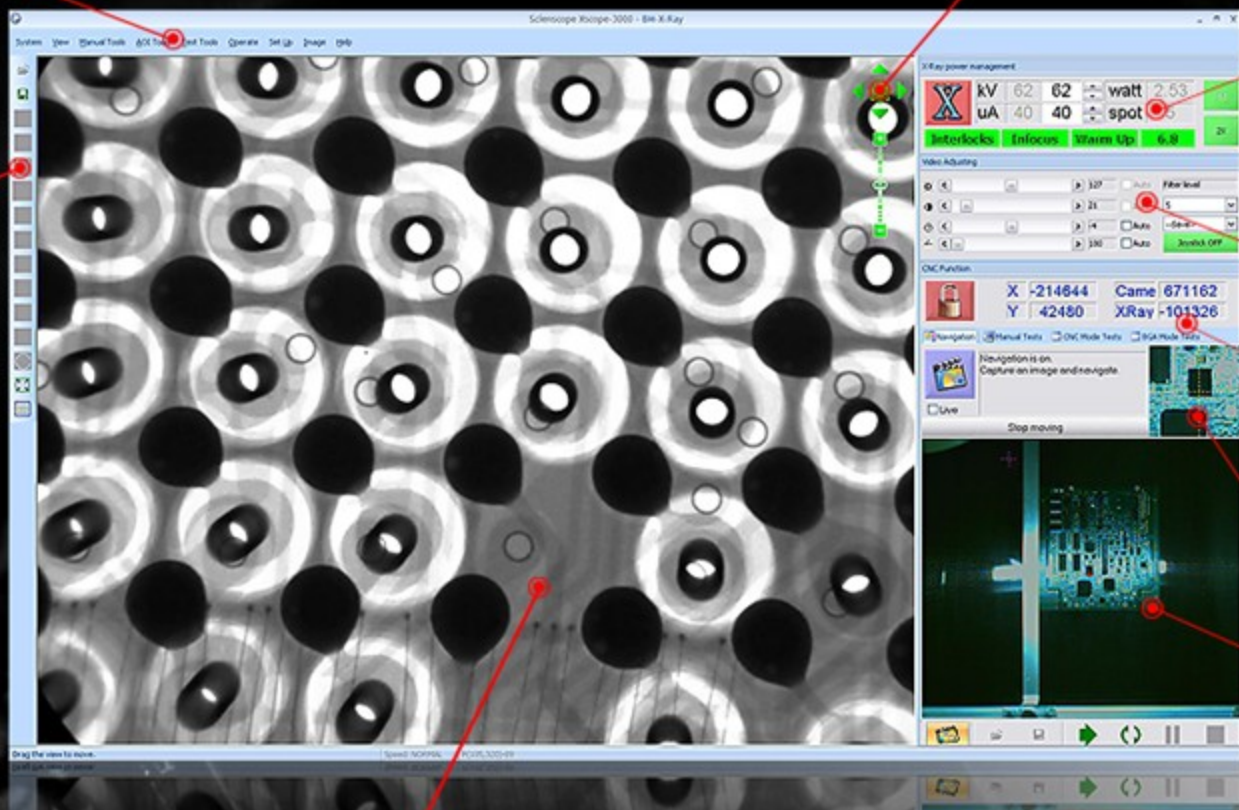
Video Control

CNC Function Panel

Mapping Camera Target

Stage View Panel Mapping Camera

Main Display Panel
with mouse draggable X-Ray stage movement



规格说明

X-Ray Tube		
Tube Style (光管类型)		封闭管
Tube voltage (光管电压)		100kV
Tube current (光管电流)		0.15mA
Focal Spot Size (光管聚焦尺寸)		5um
Tube cooling (冷却方式)		风冷
Geometric magnification (几何放大倍率)		150倍
System Magnification (系统放大倍率)		1200倍
数字平板控制器		
图像传输速度		20 FPS
Resolution (分辨率)		1500*1500
X-Ray Cabinet		
整机外观尺寸		1200mm (L) x 1100mm (W) x 1420mm (H)
载物台尺寸 (有效面积)		550mm x 720mm
		Axis X (X轴) 400mm
载物台运动行程		Axis Y (Y轴) 500mm
		Axis Z (Z轴) 增强屏行程: 235mm、光源行程: 190mm
Weight (重量)		约800kg
Power		
Automatic switching power supply		AC 110 - 230 VAC 50/60 Hz
Computer		
Operation System		Windows XP/7
Warranty (保修期)		
One year, parts and labor		一年 (人为损害因素除外)