



# View X2500

柜式X光机检测系统

View X2500是高分辨率高放大倍率的X-Ray检测系统，适于进行LCD、太阳能电池板、大型线路板和多层线路板的批量检测。对于大型线路板或大型面板，View X2500可以进行数控编程而且自动检测精度和重复精度高。

## 关于View X2500:

\*View X2500是高分辨率高放大倍率的X-RAY检测系统，适于进行LCD面板、太阳能电池板、大型线路板和多层线路板的批量检测。对于大型线路板或大型面板，View X2500可以进行数控编程而且自动检测精度和重复精度高。

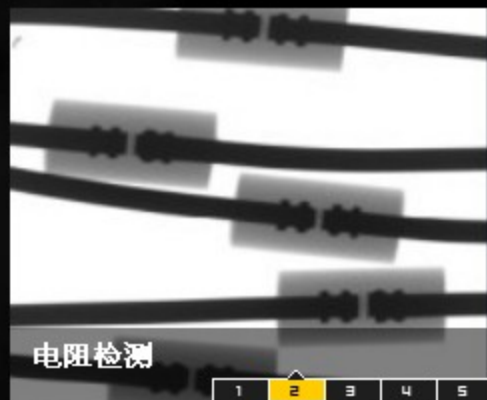
## 主要功能:

### 功能

- ❑ 2"X 2"平板探测器
- ❑ 像素灰度为4096
- ❑ 大面积检测区域
- ❑ 可以编辑的检测程序

### 优势

- ❑ 高对比度
- ❑ 可以检测到微小的密度/灰度差异、适合检测低密度样品
- ❑ 1400mmX300mm检测区域（55"X12"）
- ❑ 操作简单，减少操作人员的培训工作，适合大批量检测，半自动的合格/不合格产品检测，检测的重复精度高



## 应用:(点击应用链接, 查看效果图)

- LCD面板
- 大型线路板
- 太阳能电池板
- (小型)BGA检测
- 印刷电路板焊点检测
- 多层电路板检测

## 标准配置:

- 2"X2"平板探测器
- 90KV-5微米的X光管
- 自动模式识别及空洞计算
- 可选的线扫描相机
- 大面积检测区域

Menu Bar

Camera Position Control

X-Ray Power & System Status Indicator

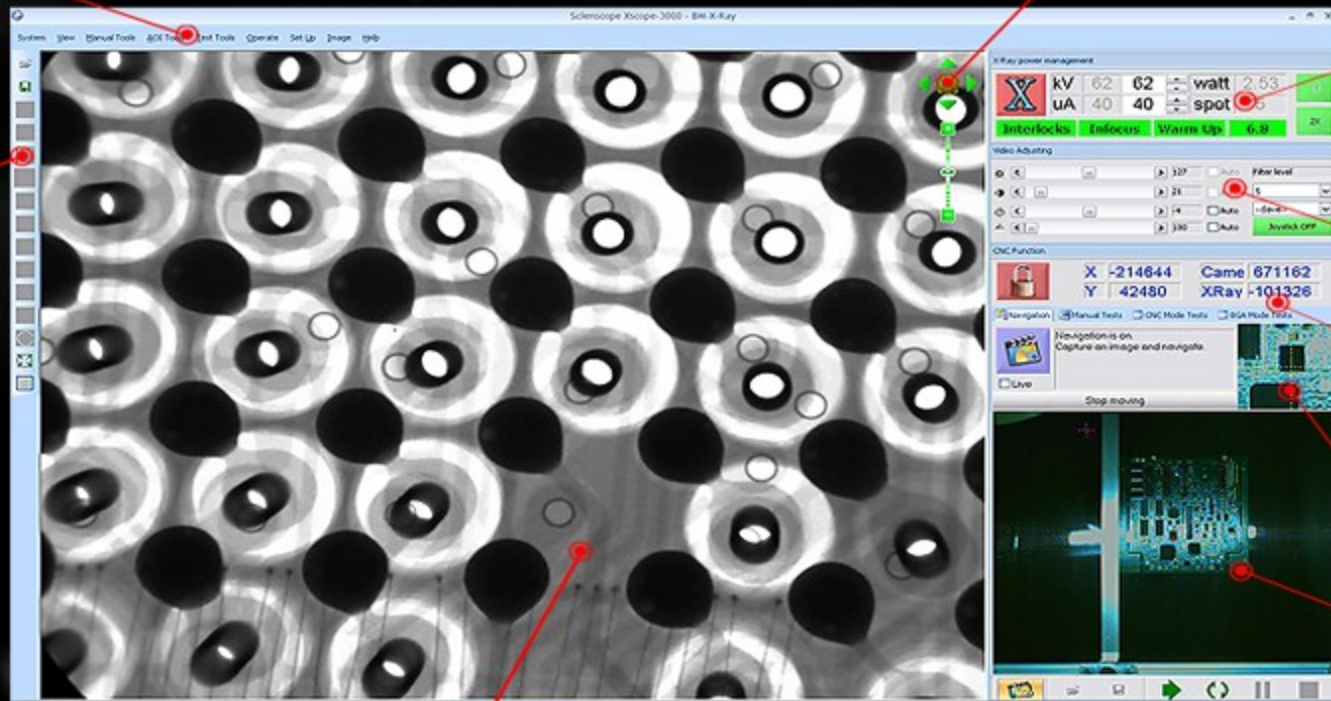
Video Control

CNC Function Panel

Mapping Camera Target

Stage View Panel Mapping Camera

Measurement Tools



Main Display Panel  
with mouse draggable X-Ray stage movement

## 规格说明

|                   |   |  |
|-------------------|---|--|
| X-Ray Tube        |   |  |
|                   | <b>Tube Style</b> (光管类型)                | 封闭管  |
|                   | <b>Tube voltage</b> (光管电压)              | 90kV   |
|                   | <b>Tube current</b> (光管电流)              | 0.12mA   |
|                   | <b>Focal Spot Size</b> (光管聚焦尺寸)         | 5um  |
|                   | <b>Tube cooling</b> (冷却方式)              | 风冷   |
|                   | <b>Geometric magnification</b> (几何放大倍率) | 150倍   |
|                   | <b>System Magnification</b> (系统放大倍率)    | 1000倍  |
| 数字平板控制器           |   |  |
|                   | <b>50mm x 50mm 12-bit</b>               | <b>4096 shades of grayscale</b>                              |
|                   | 图像传输速度                                  | 1.2 FPS  |
|                   | <b>Resolution</b> (分辨率)                 | 1024*1024  |
| X-Ray Cabinet     |   |  |
|                   | 整机外观尺寸                                  | 1750mm (L) x 1200mm (W) x 1500mm (H)                         |
|                   | 载物台尺寸 (有效面积)                            | 305mm x 1397mm   |
|                   | 载物台运动行程                                 | Axis X (X轴) 1400mm<br>Axis Y (Y轴) 300mm<br>Axis Z (Z轴) 320mm |
|                   | <b>Weight</b> (重量)                      | 约900kg   |
| Power             |   |  |
|                   | <b>Automatic switching power supply</b> | 110 - 230 VAC 50/60 Hz                                       |
| Image Intensifier |   |  |
|                   | <b>Resolution</b>                       | 110lp/cm   |
| Computer          |   |  |
|                   | <b>Operation System</b>                 | Windows XP   |
| Warranty (保修期)    |   |  |
|                   | <b>One year, parts and labor</b>        | 一年 (人为损害因素除外)  |